

# Water Specialist 2,0" Plastica

## Valvola motorizzata alternata



Con certificazione NSF/ANSI/CAN 61 e NSF/ANSI/CAN 372.

**Codice V3036**

- Materiale composito rinforzato con fibre
- Consente il funzionamento in configurazione alternata doppia
- Disponibile un assortimento completo di kit di raccordi WS2P
- Valvola a pistone a bilanciamento idraulico
- Può essere utilizzato su una singola unità per la rigenerazione della fonte di acqua pulita
- Gruppo azionamento Clack DC collaudato e affidabile
- Azionamento a bassa tensione controllato mediante la scheda elettronica della valvola
- Portata dall'attacco A alla connessione comune a 125 gpm caduta di 4,8 psi (Cv 56,7)
- Portata dall'attacco "B" alla connessione comune a 125 gpm caduta di 3,3 psi (Cv 69,3)
- Pressioni di esercizio:  
20 psi (1,38 bar) minimo  
125 psi (8,6 bar) massimo
- Temperature di esercizio:  
40°F (4,4°C) minimo  
110°F (43,3°) massimo



Gomito WS2P  
QC x QC  
Codice V4460-06



Gomito WS2P QC x NPT  
o BSPT  
Codice V4460-04  
o V4460-05



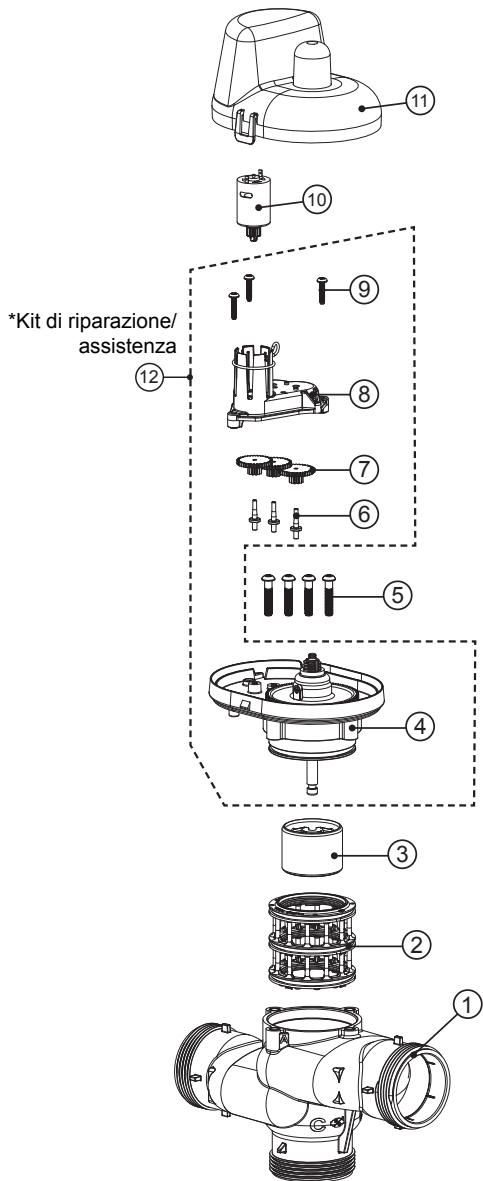
Gruppo di raccordi WS2P da QC a NPT o BSPT  
Codice V4460-01 o V4460-02



Gruppo di raccordi WS2P da QC a QC  
Codice V4460-03

# Codice V3036 • Descrizione: GRUPPO WS2 PLASTICA MAV

N. disegno	Codice	Descrizione	Quantità
1	V4474	GRUPPO CORPO WS2 PLASTICA MAV	1
2	V3077	GRUPPO TENUTE WS2 MAV	1
3	V3634-01	PISTONE DIRITTO WS2 MAV RIVESTITO	1
4	V3078	GRUPPO COPERCHIO AZIONAMENTO WS2 MAV/NHWB	1
5	V3642	1/4-20 x 1.25 BHCS	4
6	V3264	ASSE RIDUTTORE BYPASS WS2	3
7	V3110	INGRANAGGIO CONDUTTORE WS1 12X36 LISCIO	1
8	V3262	COPERCHIO RIDUTTORE VALVOLA AUX WS	1
9	V3592	N. 8 X 3/4, PHPN T-25, SS	3
10	V3476	MOTORE DI AZIONAMENTO WS, CABLAGGIO NUCLEO IN FERRITE, 96"	1
11	V3073	GRUPPO COPERCHIO AZIONAMENTO	1
*12	V3043	PACCHETTO MANUTENZIONE WS2 MAV E NHWB	1
NON IN FIGURA	V3474	CAVO CONN. WS ALT 2,4 M NERO	1



**• Pressioni di esercizio:**  
 20 psi min. / 125 psi max.  
**• Temperature di esercizio:**  
 40°F minimo / 110°F massimo

