

AFM® ng

Une surface hydrophobe unique pour une adsorption avancée des matières organiques et des microplastiques.

LE MÉDIA

L'AFM® est un aluminosilicate (verre) inerte et amorphe fabriqué par up-cycling de bouteilles en verre vert et brun post-consommation dans des usines dédiées, à la pointe de la technologie, conçues et exploitées spécifiquement pour la production de médias de filtration d'eau en verre activé. L'AFM® est utilisé comme média filtrant en filtration simple ou double. Il peut être utilisé dans des filtres ouverts (RGF) et fermés (pression) pour le traitement de diverses sources d'eau telles que les eaux souterraines, les eaux de surface, les eaux de mer et le traitement des eaux usées.

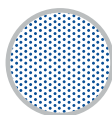


AFM® ng
ACTIVATED FILTER MEDIA

FONCTIONNALITÉS



**SURFACE
AUTONETTOYANTE**
résistant à la prolifération
bactérienne



**SURFACE DE CONTACT
AUGMENTÉE**
pour des propriétés
de filtration supérieures



SURFACE ACTIVÉE
pour l'adsorption de
particules fines et de
matières organiques

AVANTAGES

EAU SAINE

Empêche la transmission d'agents pathogènes (ex. Crypto)

EAU CLAIRE

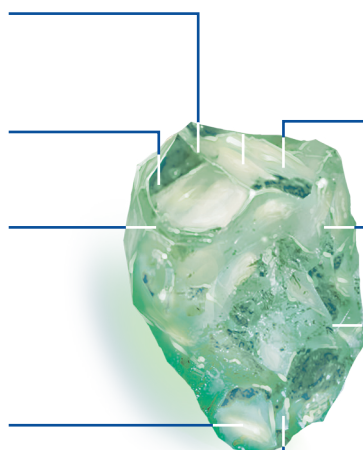
Offre un taux de filtration stable de 1 micron.

PROCESSUS D'ACTIVATION BREVETÉ

L'AFM® est fabriqué à partir de verre pur sélectionné et exposé à un processus d'activation unique en 3 étapes pour devenir autostérilisant et acquérir des performances de filtration mécanique et électrostatique supérieures.

UN MÉDIA FILTRANT 100 % BIO-RÉSISTANT

L'AFM® est le seul média filtrant qui empêche totalement l'encrassement biologique et la formation de passages préférentiels dans votre filtre.



FAIBLES COÛTS OPÉRATIONNELS

Économise l'eau de détassage (jusqu'à 50 %) et les produits chimiques.

LA FILTRATION LA PLUS FINE

Avec un taux de filtration certifié de 1 micron sans **floculation**.

LA FILTRATION LA PLUS DURABLE

L'AFM® économise des ressources telles que l'eau, le chlore et l'énergie grâce à des contre-lavages plus efficaces et plus lents (>40 m/h). Il possède une durée de vie supérieure à tout autre média filtrant pour un retour sur investissement garanti.

ADAPTÉ À TOUS LES TYPES DE FILTRES À SABLE

L'AFM® peut être installé dans tous les filtres à sable sans nécessiter d'investissements supplémentaires en l'infrastructure.

SPÉCIFICATIONS

Taille de particule	0,4 - 0,8 mm
Taille effective (exprimée en d10)	0,414 mm
Dureté	> 7 mohs
Sphéricité (plage moyenne)	0,78
Coefficient d'uniformité (d60/D10)	<1,5
Gravité spécifique	2,4 kg/l
Masse volumique du lit	1,26 kg/l
Débit de service	20 m/h
Détassage	30 m/h



PROPRIÉTÉS

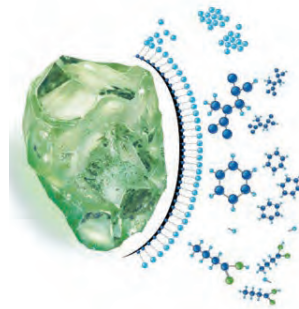
L'AFM® est un aluminosilicate (verre) inerte et amorphe fabriqué par up-cycling de bouteilles en verre vert et brun post-consommation dans des usines dédiées, à la pointe de la technologie, conçues et exploitées spécifiquement pour la production de médias de filtration d'eau en verre activé. L'AFM® est utilisé comme média filtrant en filtration simple ou double. Il peut être utilisé dans des filtres ouverts (RGF) et fermés (pression) pour le traitement de diverses sources d'eau telles que les eaux souterraines, les eaux de surface, les eaux de mer et le traitement des eaux usées.

DESCRIPTION

La forme et la distribution de la taille des particules d'AFM® sont optimisées pour la filtration. L'AFM® n'est pas un média filtrant passif, la surface est activée en utilisant une formule secrète de produits chimiques et de chaleur dans un processus de type SolGel, où la structure de surface de chaque grain de média est modifiée pour contrôler les propriétés de surface.

AFM® ng HYDROPHOBE, SURFACE NON CHARGÉE

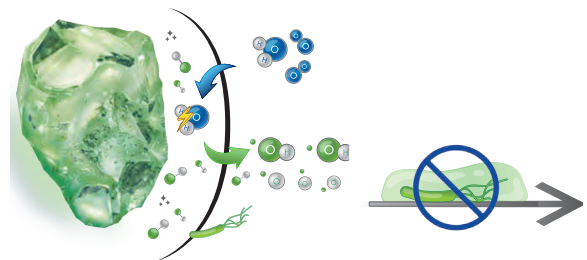
- Filtration mécanique supérieure jusqu'à des particules de 1µm (95 % d'élimination)
- Adsorption des substances organiques y compris les hydrocarbures et les micro-plastiques



PROPRIÉTÉS DE LA SURFACE

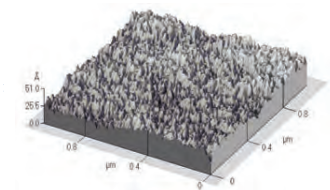
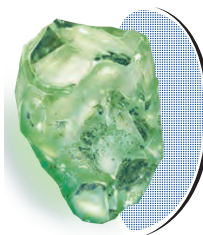
Surface autonettoyante résistant à la prolifération bactérienne

- Molécules d'eau et oxygène dissous
- Transformées en radicaux libres à la surface de l'AFM® (réaction catalytique)
- Inhibe le bio-encrassement et protège l'AFM® de la colonisation bactérienne. Les radicaux libres oxydent la matière organique dissoute et les métaux lourds.



AUGMENTATION DE LA SURFACE POUR UNE FILTRATION SUPÉRIEURE

- La grande surface de contact permet une filtration mécanique supérieure
- Sphéricité, coefficient d'uniformité, granulométrie et forme des grains optimales pour une meilleure performance hydraulique (morceaux de verre non ronds, non plats, non brisés)
- Surface par la méthode de l'isotherme de Langmuir
1'000 kg : AFM = 50 000 m² / Sable 3 000 m²



TOLÉRANCE CHIMIQUE

AGENTS OXYDANTS

L'AFM® peut être exposé à de fortes concentrations d'agents oxydants :

Chlore libre	10 g/l
Dioxyde de chlore	10 g/l
Ozone	10 mg/l
Peroxyde d'hydrogène	10 g/l

ACIDES ET BASES

L'AFM® est stable sur une large gamme de conditions de pH, mais les acides forts et les conditions caustiques doivent être évités :

Plage de pH	pH4 à pH10
-------------	------------

SALINITÉ ET TDS

La salinité et les concentrations élevées de TDS n'ont aucun effet physique ou chimique sur l'AFM®. L'AFM® est utilisé pour des applications marines avec jusqu'à 40g/l et pour certains systèmes jusqu'à 165g/l

TEMPÉRATURE

L'AFM® n'est pas affecté par la température, tant que l'eau est liquide, l'AFM® peut être utilisé.

Plage de température	0 à 100 °C
----------------------	------------

INDICE DE DENSITÉ DU LIMON - SDI

Le SDI (Silt Density Index = l'indice de densité du limon) dépend également du type de particules et de la distribution granulométrique. Testé et approuvé par des tests pilote et grande échelle: avec une alimentation de SDI 5 à 5,5, nous atteignons SDI < 3.

SDI	< 3
-----	-----

INFORMATIONS SUR LES COMMANDES

Nom	AFM ng Grade 1 0,4-0,8 mm
Code Axapta	3034100012
Conditionnement	Sacs de 21 kg

CERTIFICATION

L'AFM® est fabriqué dans le respect des normes ISO9001-2015 et est certifié DWI EC Reg31, NSF50 et NSF61 pour les piscines et l'eau potable, et HACCP pour les marchés de l'alimentation et des boissons.



NSF-61



NSF/ANSI 61



UK Drinking Water Inspectorate

