

# Water Specialist 2,0" Plastic Motorized Alternating Valve (MAV)

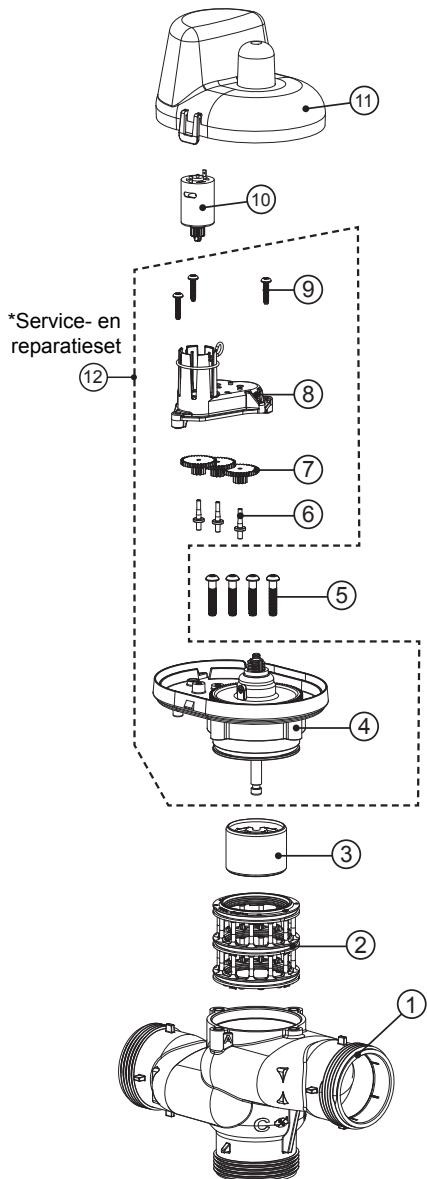


- Vezelversterkt composietmateriaal
- Bruikbaar voor twin alternerend systeem
- Volledig assortiment fittingsets WS2P beschikbaar
- Hydraulisch gebalanceerde pistonafsluiter
- Bruikbaar op één apparaat als bron van schoon water voor regeneratie
- Beproefde en betrouwbare Clack DC-aandrijving
- Laagspanningsaandrijving aangestuurd door printplaat van klep
- Debiet van poort "A" naar gemeenschappelijke uitlaat 125 gpm met drukdaling van 4,8 psi (Cv-waarde 56,7)
- Debiet van poort "B" naar gemeenschappelijke uitlaat 125 gpm met drukdaling van 3,3 psi (Cv-waarde 69,3)
- Bedrijfsdruk: minimaal 20 psi (1,38 bar) maximaal 125 psi (8,6 bar)
- Bedrijfstemperatuur: minimaal 40°F (4,4°C) maximaal 110°F (43,3°C)



# Bestelnr. V3036 • Beschrijving: SET WS2 PLASTIC MAV

Nr. op tekening	Bestelnr.	Beschrijving	Aantal
1	V4474	KLEPLICHAAM WS2 PLASTIC MAV	1
2	V3077	STACK WS2 MAV	1
3	V3634-01	WS2 MAV, RECHTE PISTON MET COATING	1
4	V3078	AANDRIJFTANDWIELKAP WS2 MAV/NHWBP	1
5	V3642	1/4-20 x 1,25 BHCS	4
6	V3264	REDUCTIETANDWIELAS BYPASS WS2	3
7	V3110	RECHT AANDRIJFTANDWIEL WS1 12X36	1
8	V3262	REDUCTIETANDWIELKAP HULPKLEP WS	1
9	V3592	NR. 8 X 3/4, PHPN T-25, RVS	3
10	V3476	AANDRIJFMOTOR WS, DRAADBOOM MET FERRIETKERN, 96"	1
11	V3073	AANDRIJFDEKSEL	1
*12	V3043	SERVICEPAKKET WS2 MAV EN NHWBP	1
NIET AFGEBEELD	V3474	8 FT LANGE VERBINDINGSKABEL WS ALT, ZWART	1



- **Bedrijfsdruk:**  
minimaal 20 psi / maximaal 125 psi
- **Bedrijfstemperatuur:**  
minimaal 40°F / maximaal 110°F

